

Nouveau spectacle country de Québec Issime présenté à Labrecque

Cowboy de Willie à Dolly a passé le test



Actualités index

À l'écran	47
Carrières et professions	61
Annonces classées	73
Avis de décès	77
Économie	37
Horoscope	51
Détente	46
Journaliste en classe	54
La page à Picotte	56
Les gens	53
Libre-ado	55
Méga mots croisés	58
Sexologie	31
Trait d'union	60
Les arts	38
Les sports	84
Voyages	57

météo
Aujourd'hui: **max.: 24**
lundi: **max.: 24** / mardi: **max.: 24**

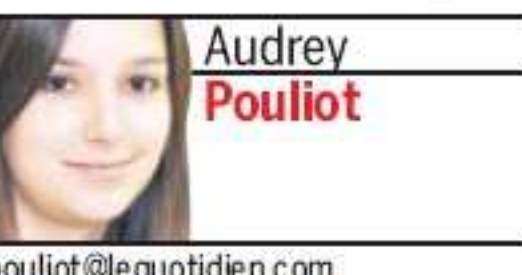
marée
CHICOUTIMI: La marée sera basse à 6h20 (1m2) et haute à 11h22 (3m7). Elle sera à nouveau basse à 18h06 (1m2) et haute à 23h49 (4m5).
LA BAIE: La marée sera basse à 5h11 (1m2) et haute à 11h05 (4m2). Elle sera à nouveau basse à 17h13 (1m3) et haute à 23h36 (5m0).



Les chanteurs de Québec Issime, notamment les soeurs Riverin et Marc-André Fortin, ont interprété d'entrée de jeu les balades et les classiques mélancoliques du vieux country américain.

Nouveau spectacle country de Québec Issime présenté à Labrecque

Cowboy de Willie à Dolly a passé le test



Audrey Pouliot
apouliot@lequotidien.com

«Un amour qui ne veut pas mourir» de Renée Martel, ou «La chaîne de mon tracteur» de Cayouche, ont véritablement fait lever le party. De plus, le fait que les spectateurs aient été debout durant la représentation rendait l'ambiance plus dynamique, mais la visibilité plus difficile. Le clou de la soirée a sans nul doute été le pot-pourri de chan-

LABRECQUE - L'équipe de Québec Issime ne pouvait choisir meilleur endroit, vendredi soir, pour lancer sa toute nouvelle

Il s'agit d'ailleurs d'un record de participation pour le festival. L'an dernier, Patrick Normand n'avait pas réussi à attirer autant de gens.

anthologie musicale intitulée «Cowboy de Willie à Dolly». En effet, les artistes de l'imposante production se sont déplacés du côté du Festival country de Labrecque où 2000 personnes, pratiquement toutes munies de leur chapeau et bottes de cowboy, les ont accueillis avec beaucoup d'enthousiasme.

Il s'agit d'ailleurs d'un record de participation pour le festival. L'an dernier, Patrick Normand n'avait pas réussi à attirer autant de gens.

Une véritable reconstitution du Grand Ole Opry de Nashville, soit la populaire émission radiophonique à laquelle les gens peuvent assister en direct, a été érigée sous le dôme de l'événement qui recouvre habituellement une patinoire.

Accompagnés d'un piano droit, d'un violon, d'un banjo et de guitares, les chanteurs de Québec Issime, notamment les soeurs Riverin et Marc-André Fortin, ont interprété d'entrée de jeu les balades et les classiques mélancoliques du vieux country américain.

Ensuite, ils se sont dirigés vers un terrain plus connu soit celui de Willie Lamothe, Bobby Haché et Johnny Cash avec les «Milles après milles», «Je chante à cheval» et «Ring of fire» dont les spectateurs, de vrais amateurs de ce style musical, prenaient plaisir à chanter les paroles qu'ils connaissaient par coeur. Pour quelqu'un qui ne s'y connaît pas, le spectacle se veut moins accessible quoique tout de même divertissant grâce à l'immense talent des artistes.

Il faut dire aussi que certaines chansons suscitaient plus de réactions dans la foule que d'autres. Les succès québécois tels que «Quand on est en amour» de Patrick Normand,

sons plus récentes telles que «Man I feel like a woman» de Shania Twain, «Achy breaky heart» de Billy Ray Cyrus et «Cotton eye Joe» de Rednex. Les musiciens ont alors troqué les guitares sèches pour des guitares électriques. Les gens se sont mis à danser en ligne un peu partout au rythme de ces chansons plus rock.

Pour l'équipe de Québec Issime, il ne reste plus qu'à savoir comment sera accueilli le spectacle devant une assistance plus éclectique. «Cowboy de Willie à Dolly» sera présenté du 25 au 27 au Théâtre Palace Arvida. Les billets sont en vente au coût de 50\$.



C'est l'un des membres de l'organisation du Festival country de Labrecque, Marc Girard, qui a convaincu le producteur Robert Doré de concevoir une revue musicale à saveur country. C'est pourquoi la première du spectacle a eu lieu vendredi soir dans le village de Labrecque.

Photos Jimmy Desbiens

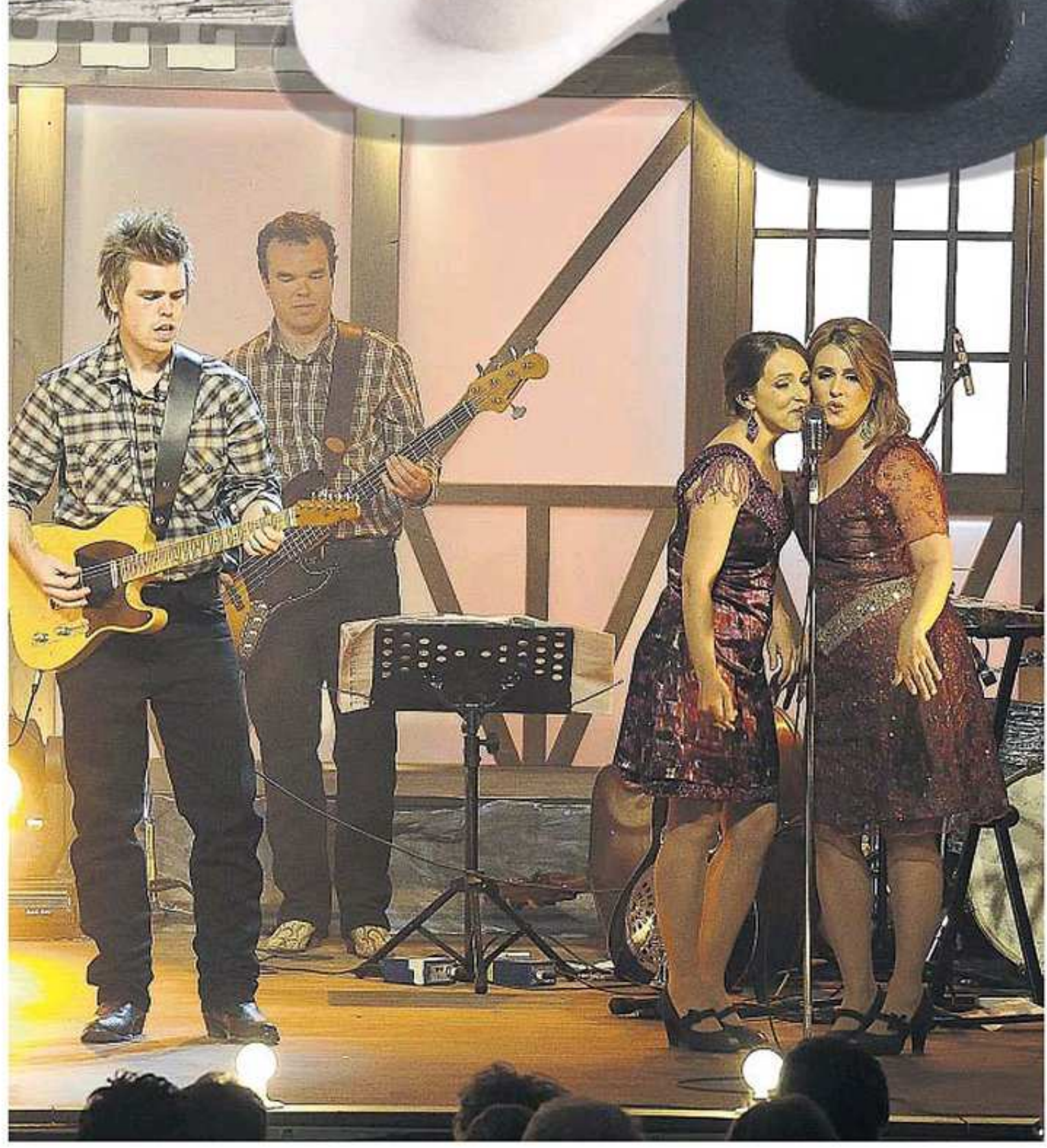


L'idée d'un spectacle country lui trottait en tête Doré heureux de

LABRECQUE (AP) - L'idée de créer une revue musicale sur le country mûrissait depuis quelque temps dans la tête du producteur de Québec Issime, Robert Doré, mais c'est un membre de l'organisation du Festival country de Labrecque qui l'a convaincu de concrétiser le projet. «J'avais pensé à ça l'an passé au festival, après que Québec Issime ait présenté le spectacle de la Saint-Jean à Alma. Je ne savais pas que cette grosse machine-là se déplaçait. Je me suis donc dit qu'elle se déplacerait à Labrecque!», a indiqué Marc Girard, membre du conseil d'adminis-

tration de l'événement, qui avoue être un «fan fini» de la production saguenéenne. «J'ai vu tous les shows de Québec Issime et je pense que j'ai vu 15 fois «De Céline Dion à la Boldue». C'est une gang extraordinaire, de grands artistes qui demeurent accessibles», soutient-il. Rencontré plus tôt cette semaine, M. Doré avait tenu à souligner la grande détermination de cet homme. «Il ne m'a jamais lâché. Quand tu regardes ça, ça n'a pas de bon sens parce que ça coûte cher d'accueillir un tel spectacle. Mais il a un vrai front

Dolly test



s'être laissé convaincre

de boeuf», a lancé le producteur qui, visiblement, ne regrette pas son choix lors de la représentation de vendredi soir. «Ça venait un show country. Il (Robert Doré) avait déjà l'idée, mais ça lui prenait une belle occasion pour la développer. Ça lui prenait un crinqué», a ajouté Marc Girard en riant.

Un travail colossal
Concevoir un spectacle tel que «Cowboy de Willie à Dolly» demande énormément de travail et de recherche. Le plus difficile, selon la chanteuse, conceptrice et metteuse en scène de la produc-

tion, Marie-Ève Riverain, c'est de faire une sélection de pièces dans un répertoire aussi vaste que celui du country. «Ça fait six mois qu'on est plongé là-dedans. On voulait aller toucher au côté américain, mais on voulait aussi que les gens puissent connaître les chansons. C'est une recherche assez poussée, affirme-t-elle. Et il fallait aussi décider quelle version on ferait parce que presque tous les «hits» country ont une version française. Je crois qu'on a réussi à faire un bon mélange de tout ça.» La nouvelle production de

Québec Issime pourrait être présentée dans d'autres festivals cet été et partira en tour-

«Ça prenait un show country. Il (Robert Doré) avait déjà l'idée, mais ça lui prenait une belle occasion pour la développer. Ça lui prenait un crinqué.»

-Marc Girard

née à travers le Québec en janvier 2012. □